



[galeria]

*Exposição "Entre lugares", de Pamela Zorn.
Fundação Força e Luz, Porto Alegre, 2021.*



Documento de trabalho, 2020. Fotografia: Pamela Zorn.



Encenação e Pertencimento (díptico), 2021. Acrílica sobre tela 150 x 170 cm / 170 x 150 cm.
Fotografia: Filipe Conde.



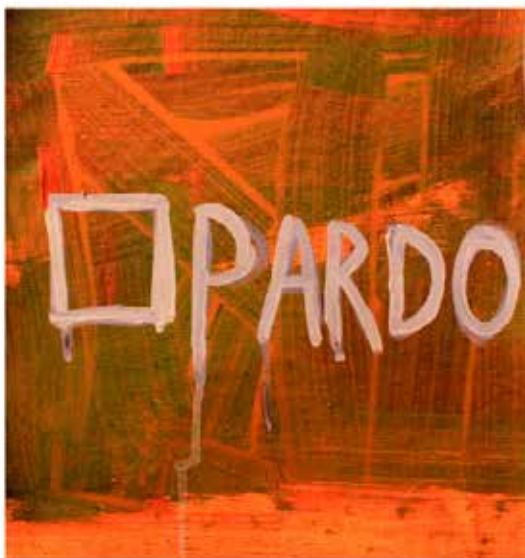
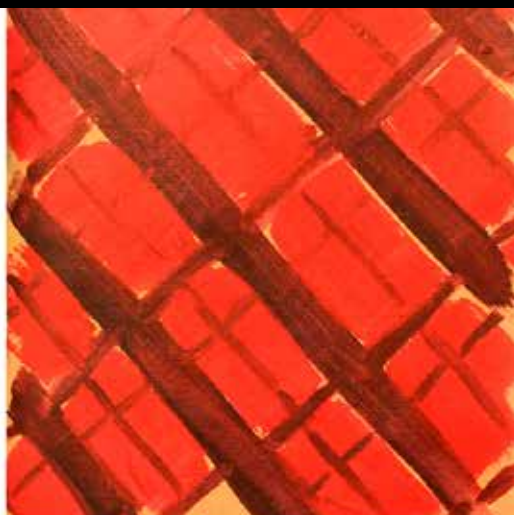
Lembrança e Futuro (díptico), 2021. Acrílica sobre tela 63 x 75 cm (cada). Fotografia: Filipe Conde.



Este solo é ruim para certos tipos de flores, 2020-2021. Acrílica sobre tela 240 x 600 cm (aprox).



Este solo é ruim para certos tipos de flores (detalhe), 2020-2021.
Acrílica sobre tela 240 x 600 cm (aprox).



Este solo é ruim para certos tipos de flores (detalhe), 2020-2021. Acrílica sobre tela 240 x 600 cm (aprox).





O problema do mestiço, 2022. Acrílico sobre tela 65 x 54 cm.



O porto, 2022. Acrílica sobre tela 116 x 81 cm.



Vó Helga e bisá Herta, 2022. Acrílica sobre tela 88 x 100 cm.



Vó Lena, 2022. Acrílica sobre tela 90 x 110 cm.



Fragmento (díptico), 2022. Acrílica sobre tela 80 x 125 cm.



Quebrei a criança, 2022.
Acrílica sobre tela 82 x 33 cm.



Corpos de praia, 2022. Acrílica sobre tela 130 x 170 cm.



Papel de parede da memória, 2022. Acrílica sobre tela 116 x 81 cm.



ASSOCIAÇÃO BRASILEIRA DE
ESTUDOS E PESQUISAS EM MODA